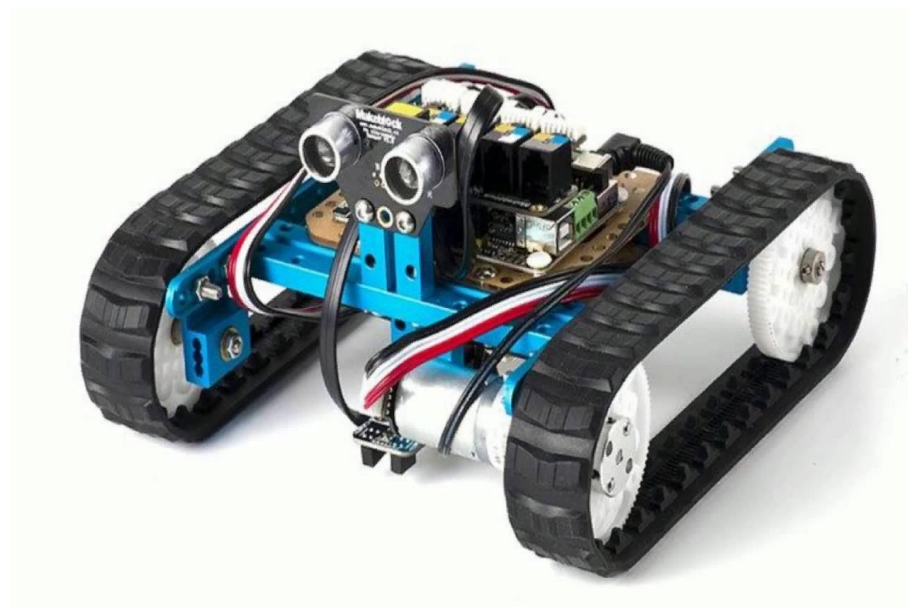


ПРИМЕНЕНИЕ ЛЕГО-КОНСТРУИРОВАНИЯ И РОБОТОТЕХНИКИ В ОБРАЗОВАТЕЛЬНОЙ РАБОТЕ С ДОШКОЛЬНИКАМИ



ДОУ «МЕТЕЛИЦА»
Воспитатель:
Михеева Светлана Григорьевна

АКТУАЛЬНОСТЬ

В современной России наблюдается сильнейший дефицит качественных молодых инженерных кадров для существующих и развивающихся предприятий

Современная молодежь не имеет навыков работы руками и плохо взаимодействует в команде

СЕГОДНЯШНИМ ДОШКОЛЬНИКАМ ПРЕДСТОИТ:

- Работать по профессиям, которых пока нет,
- Использовать технологии, которые ещё не созданы,
- Решать задачи, о которых мы можем только догадываться.

НА ЗАНЯТИЯХ МЫ ИСПОЛЬЗУЕМ ОБРАЗОВАТЕЛЬНЫЕ НАБОРЫ

LEGO WEDO



ПРОСТЫЕ МЕХАНИЗМЫ



НА ЗАНЯТИЯХ МЫ ИСПОЛЬЗУЕМ ОБРАЗОВАТЕЛЬНЫЕ НАБОРЫ

ГОРОДСКАЯ ЖИЗНЬ



LEGO WEDO




ПРОСТЫЕ МЕХАНИЗМЫ LEGO WEDO.



НАШИ ПОСТРОЙКИ

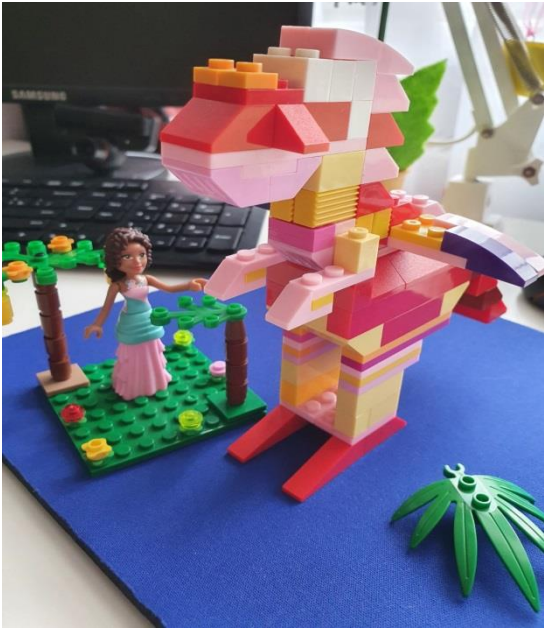


ЦЕЛЬ ЗАНЯТИЙ

- Развитие творческих способностей, овладение навыками начального технического конструирования и пред инженерного мышления.
 - Воспитание личности, способной самостоятельно ставить перед собой цели, находя оригинальные способы их решения.
 - Развитие логического мышления
 - Выработка навыков работы в группе
 - Развитие мелкой моторики, координация глаз и рук.
- 

ЗАДАЧИ ЗАНЯТИЙ:

- Развивать у дошкольников интерес к моделированию и конструированию, стимулировать детское научно-техническое творчество;
- Учить видеть конструкцию объекта, анализировать её основные части, их функциональное назначение;
- Развивать чувство симметрии и эстетического цветового решения построек;
- Закрепить знания детей об окружающем мире;
- Совершенствовать коммуникативные навыки детей при работе в паре, коллективе, распределение обязанностей;
- Выявить и обеспечить дальнейшее развитие одаренным, талантливым детям, обладающими нестандартным мышлением, способностям в конструктивной деятельности.



БЛАГОДАРЯ НАШИМ ЗАНЯТИЯМ:

- Дети стали более усидчивыми, внимательными,
- Научились работать в группах, читать схемы, работать по образцу и по замыслу. Очень стараются доводить начатое дело до конца, а это так важно. Ведь все эти качества пригодятся нашим ребятам, потому что все они будущие первоклассники.
- Конструирование при интегративном подходе в обучении даёт возможность развивать разносторонние интеллектуальные и личностные качества дошкольников.
- Для воспитателя детского сада конструктор LEGO является великолепным средством, помогающим обеспечить интеграцию различных видов детской деятельности и образовательных областей.

Таким образом, Конструктор ЛЕГО помогает детям и взрослым воплощать в жизнь свои идеи, строить и фантазировать, увлечённо работая и видя конечный результат.

СПАСИБО ЗА ВНИМАНИЕ!

